

## WYKAZ ZMIAN DANYCH EWIDENCYJNYCH

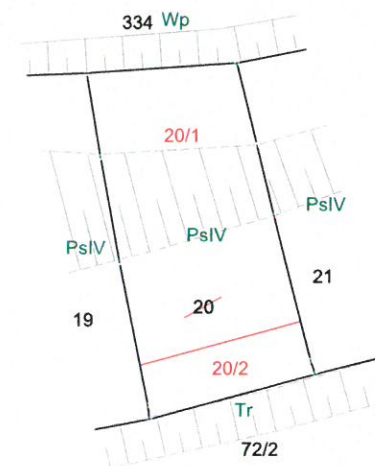
Stan stary					Stan nowy					
Numer		Użytek gruntowy	Powierzchnia w ha		Nomenklatura prawna	Numer działki	Użytek gruntowy	Powierzchnia w ha		Przeznaczenie
Jedn. rej.	Działki		użytku grunt.	działki				użytku grunt.	działki	
G89	20	Ps-PsIV	0.0955	0.0955	KR1P /00238724/3	20/1	Ps-PsIV	0,0792	0,0792	dotychczasowe
						20/2	Ps-PsIV	0,0163	0,0163	inwestycja
Ogółem:			0.0955	0.0955		Ogółem:		0.0955	0.0955	

Opis zmian: Działka nr 20 dzieli się na działki 20/1, 20/2

Projekt podziału opracowano w trybie przepisów

ustawy z dnia 21 sierpnia 1997 r. "o gospodarce nieruchomościami." . t.j (Dz.U. 2016 poz. 2147 z późn. zmian.)  
w związku z ustawą z 8 lipca 2010 r. "o szczególnych zasadach przygotowania

do realizacji inwestycji w zakresie budowy przeciwpowodziowych t.j.( Dz.U. 2015 poz 966 z późn. zmian. )



## MAPA Z PROJEKTEM PODZIAŁU NIERUCHOMOŚCI oznaczonej w EGiB jako działka nr 20

SKALA 1:1000  
woj: małopolskie  
m. KRAKÓW  
Nr KW: KR1P/00238724/3  
126104\_9.0022, Podgórze  
Nr ident. jedn. Nr obrębu Nazwa jedn. ewid.

ID zgłoszenia: GD-13.6640.4611.2016

25.10.2017 r.  
Data opracowania

Poświadczam, że niniejszy dokument został opracowany w wyniku prac geodezyjnych i kartograficznych, których rezultaty zawiera operat techniczny wpisany do ewidencji materiałów państwowego zasobu geodezyjnego i kartograficznego	
Organ prowadzący państwowy zasób geodezyjny i kartograficzny	PREZYDENT MIASTA KRAKÓWA
Identyfikator ewidencyjny materiału zasobu - operatu technicznego	P.1261.20/8. 3671
Data wpisania operatu technicznego do ewidencji materiałów zasobu	16 MAJ 2018
Inne, nazwisko i podpis osoby reprezentującej organ	up. PREZYDENTA MIASTA

Marek Grządziela  
Inspektor  
w Wydziale Geodezji

Sporządził :

SWECO Engineering Sp. z o.o.  
geodeta Robert Rachwański  
upr. nr 18799

SWECO Engineering Sp. z o.o.  
30-552 Kraków, ul. Wielicka 30  
Sokr. +48 12 411 21 02, fax + 48 12 411 12 65  
NIP 676-005-66-30